



E1 PRODUCTO CON CERTIFICACIÓN ECE-R90

Certificado por: **Greening**

Pastilla de Freno / Línea Pesados

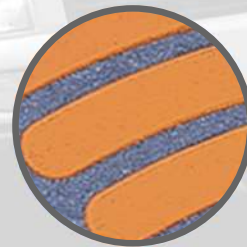
Mayor durabilidad y menor desgaste, lo que significa una vida más larga y menores costos de mantenimiento.

Materiales de fricción destinados a aplicaciones específicas. Durabilidad demostrada en todas las condiciones, lo que brinda un frenado de bajo costo por kilómetro altamente eficiente.

- Alta temperatura, la tasa de desgaste más baja, larga vida útil.
- Todos los revestimientos de freno sin ruido, 100 % libres de asbesto.
- Durabilidad, gran resistencia a la decoloración y al desgaste.
- Menor nivel de polvo.
- Rentable y gran rendimiento.
- El última fórmula contribuye a la protección del medio ambiente.
- La distancia de frenado es corta, excelente rendimiento de frenado.

Las pastillas de freno Indubal semimetálicas proporcionarán la potencia necesaria para que su vehículo se detenga de forma segura. Están hechos a medida para garantizar un desgaste uniforme y están cortados con precisión para ayudar a eliminar cualquier ruido que puedas escuchar al frenar.

Son un elemento esencial en la seguridad de cualquier vehículo, por lo que elegir una marca confiable y de calidad es crucial. Las pastillas de freno Indubal libres de asbesto son una excelente opción, ya que ofrecen un alto rendimiento y seguridad al conducir. Además, el hecho de que sean fabricadas por la fábrica más grande de productos de fricción en Chile brinda una gran confianza en su calidad y durabilidad. Al elegir pastillas de freno Indubal, los conductores pueden estar seguros de que están invirtiendo en un producto de alta calidad y confiable para garantizar la seguridad de ellos y sus pasajeros en la carretera.



Con Sistema Friction Coating

Sistema de presentamiento.



Ubicados en Santiago de Chile, en un emplazamiento de 40.000 metros cuadrados de terreno y 30.000 metros cuadrados construidos, todas nuestras instalaciones cuentan con equipamiento productivo, laboratorios para control de calidad, bodegas para mantener y preservar las materias primas y zonas de descanso y esparcimiento para nuestros colaboradores.

Camino a Melipilla #10750 (Santiago - Maipú)